



巴里坤哈萨克自治县海子沿乡团结村 村庄规划（2021-2035年）

（公示稿）

海子沿乡人民政府

2025年9月

为进一步适应巴里坤县海子沿乡团结村社会经济发展要求，正确引导与控制乡村建设各项活动，科学合理地建设现代化乡村，特编制《巴里坤哈萨克自治县海子沿乡团结村村庄规划（2021-2035年）（2021-2035年）》。根据《中华人民共和国城乡规划法》报批程序要求，对该规划进行公示，请广大居民和社会各界对该村庄的规划在公示期内提出合理的意见和建议。

规划主要内容如下：

一、规划范围

规划范围为巴里坤县海子沿乡团结村事权范围全部空间，南至G335，北至G335北侧约1km，西至连接自流井村现状公路，东至现状栅栏，总面积为7.72平方千米。

二、发展定位

基于对团结村产业基础和现状自然资源特征的分析，融入区域发展需求，通过品牌塑造、规模化建设、标准化建设、精品化建设等，打造新疆最大最稳定的食用菌种植基地，延伸产业链条，发展菌类初加工，提升初级产品附加值；发展特色采摘、生态民宿、环村漫游、教育科普等项目，建设“蘑旅”特色村；推进人畜分离建设、人居环境提升、乡村风貌整治、水渠生态修复等，塑造生态宜居建设示范区。最终将团结村打造成：“三产融合示范村、主题文旅体验地”。

三、用地布局

1、生态空间布局

生态用地包括林地、草地和湿地。生态空间主要分布在村庄东西两侧，以草地为主。各类生态用地应加强保护，不得进行破坏生态、污染环境开发建设活动，限制农业开发占用，有序引导生态空间用途之间的相互转变，鼓励向有利于生态功能提升的方向转变。

2、农业空间布局

农业用地主要为农业设施建设用地。农业空间主要集中在中部和东北部。分为种植设施用地和养殖设施用地。

3、建设空间布局

建设用地包括城镇建设用地、村庄建设用地、区域基础设施用地和其他建设用地。

对村庄外围荒漠戈壁、田间地头的废弃建设用地进行整治，提升土地集约利用。

至 2035 年，村庄建设边界规模应在 59.55 公顷以内。

四、产业发展与布局

1、产业发展定位

按照“农文旅融合”的产业发展思路，对现有资源进行整合开发，转变现状第一产业为主的产业格局，构建“食用菌种植为基础、农产品加工为延伸、农旅为特色”的新型产业格局。

2、产业布局结构

规划“一心双轴六区”的产业布局结构。借助圣野特色种植基地和巴里坤湖生态优势，在巴里坤湖湖畔打造农旅核心；依托国道 G335 打造产村融合发展轴，结合村域景观节点打造农旅游览轴；布局食用菌特色种植区、生态游憩观光区、乡风展现区、农旅融合区、生态养殖区。

五、生态修复和国土综合整治

对存在植被退化的区域，开展本土植物种植与群落重建。通过收集本地野生植物种子，在退化区域进行人工撒播与扦插种植，提升湿地植被覆盖率。对于草地，优先选择耐旱、耐践踏的原生草种进行补播。以国土综合整治为抓手，规范有序推进农村低效建设用地整治与复绿。

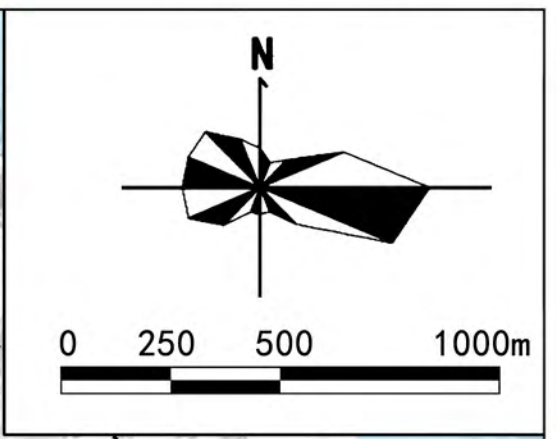
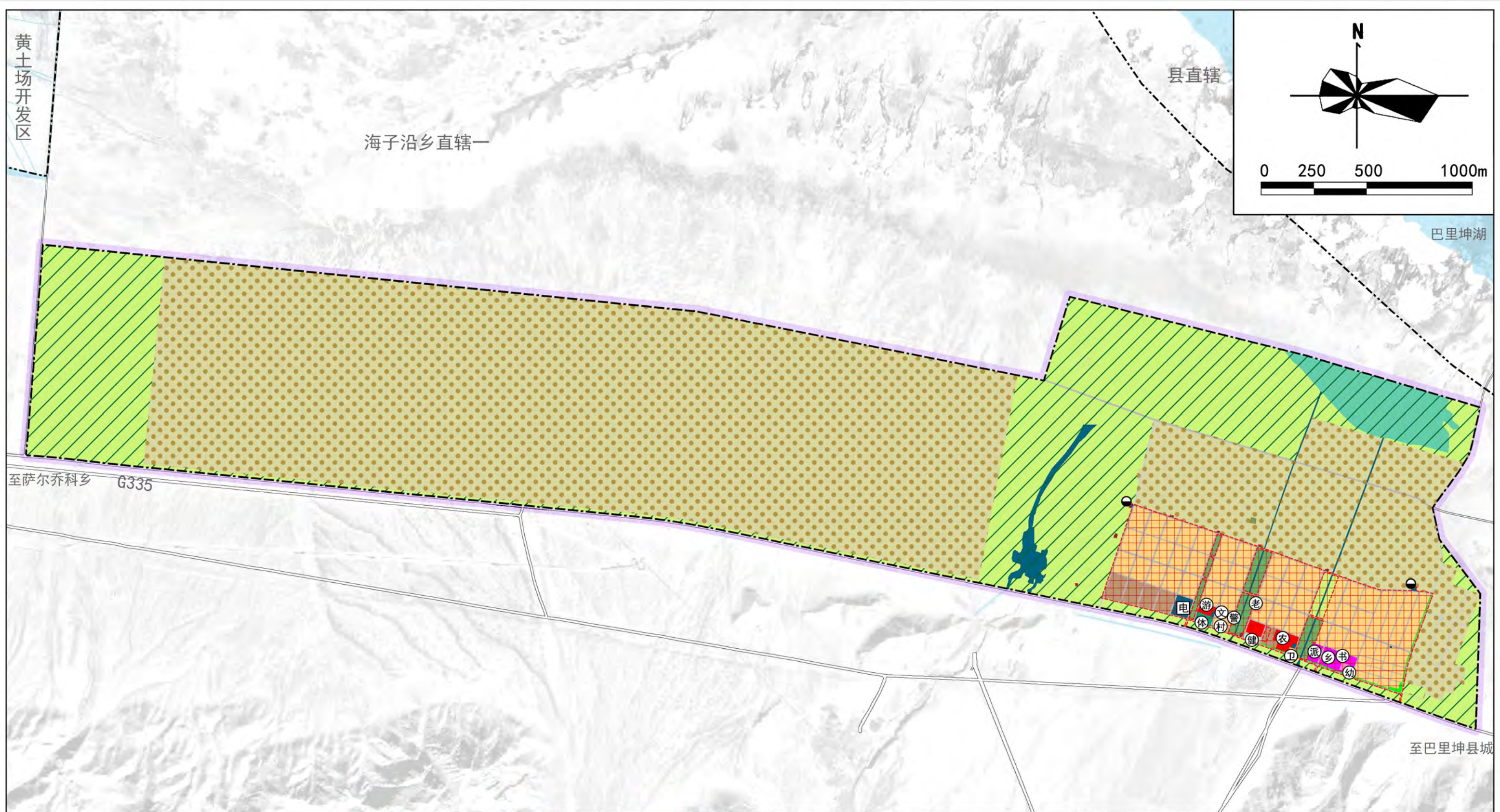
公示单位：巴里坤县海子沿乡人民政府

邮箱：1799857049@qq.com

附图：国土空间规划图、产业空间布局规划图、居民点规划图、居民点总平面图、鸟瞰图、节点图

巴里坤哈萨克自治县海子沿乡团结村村庄规划（2021-2035 年）

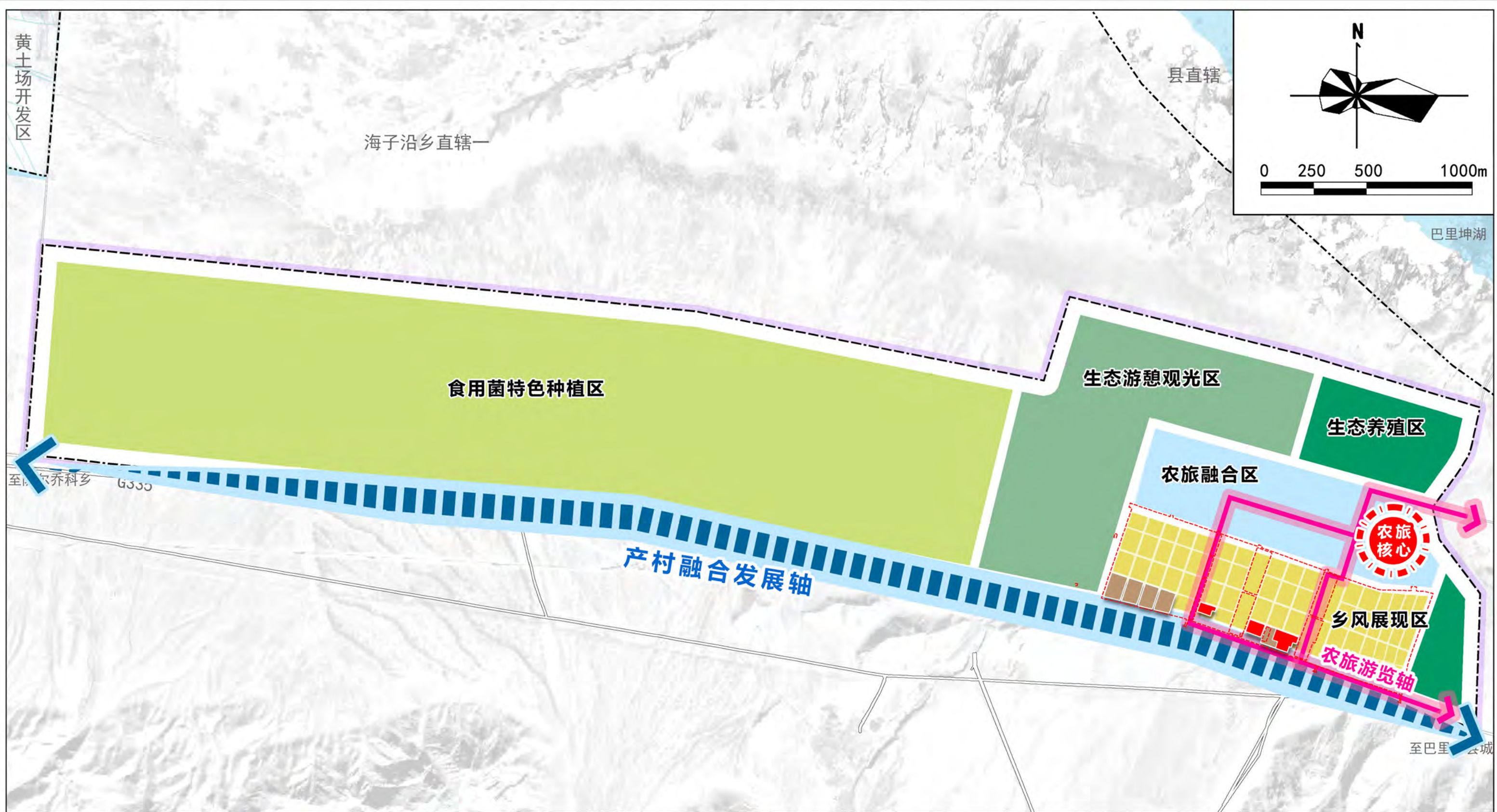
国土空间规划图



图例	用地类型	农村道路	机关团体用地	商业用地	公园绿地	规划分区	规划边界	主要设施					
	林地	设施农用地	教育用地	工业用地	广场用地			生态控制区	村界	村务室	健身广场	农贸市场	体育场
	草地	农村宅基地	体育用地	交通运输用地	文物古迹用地			村庄建设区	乡镇界	警务室	村卫生室	派出所	幼儿园
	湿地	农村社区服务设施用地	社会福利用地	公用设施用地	一般农业区			村庄建设边界	村庄建设边界	文化活动室	乡政府	农家书屋	供电所
									警务室	乡政府	农家书屋	供电所	
									文化活动室	养老设施	游客服务中心	污水处理站	

巴里坤哈萨克自治县海子沿乡团结村村庄规划（2021-2035年）

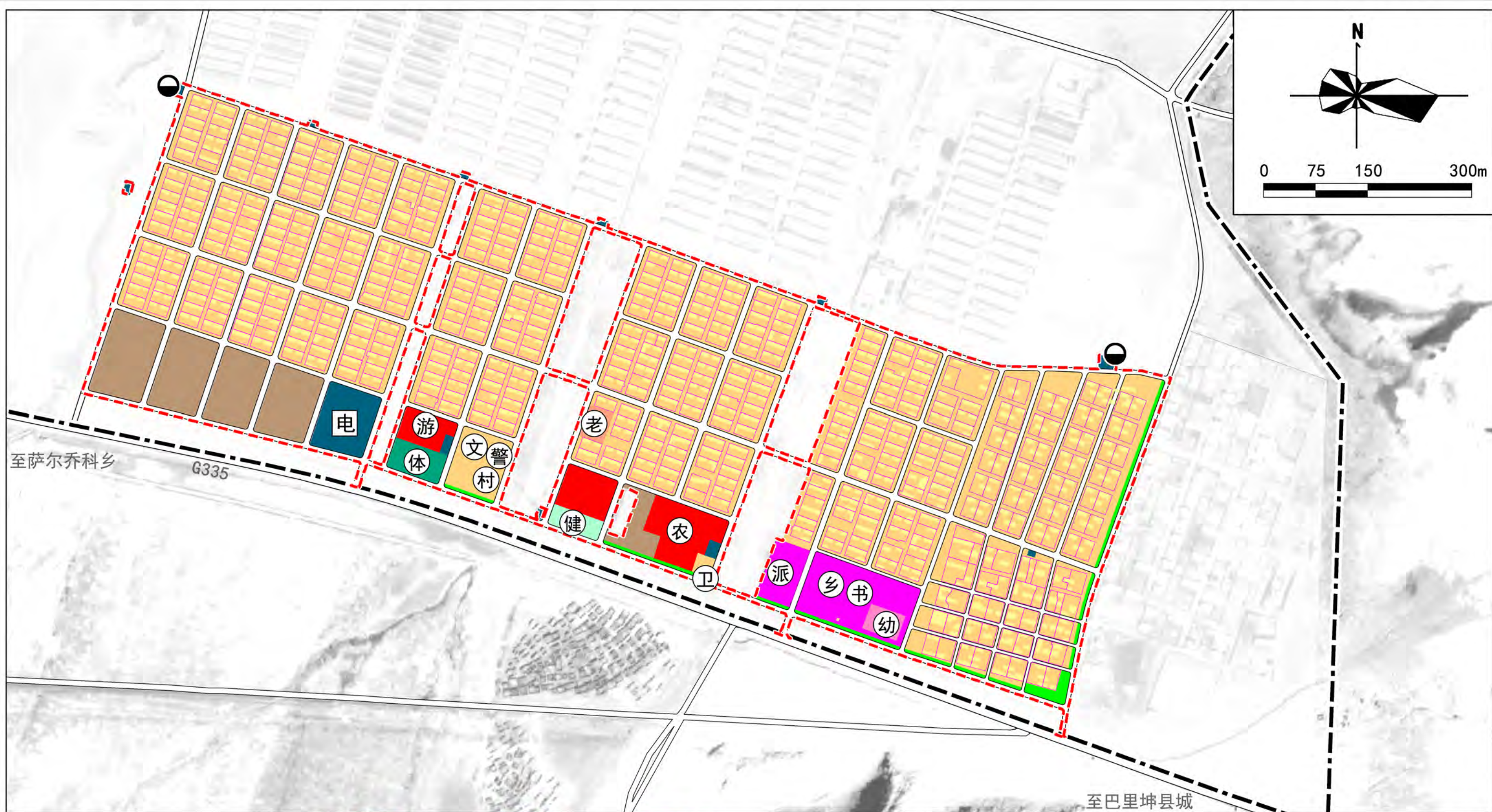
产业空间布局规划图



图例	产业空间	食用菌特色种植区	生态养殖区	规划边界	村庄建设边界
	农旅核心	生态游憩观光区	工业用地	村界	
	产村融合发展轴	乡风展现区	商业用地	乡镇界	
	农旅游览轴	农旅融合区		规划范围晕线	

巴里坤哈萨克自治县海子沿乡团结村村庄规划（2021-2035年）

居民点规划布局图



图例	用地类型	农村道路	机关团体用地	商业用地	公园绿地	规划边界	宅基地	主要设施	健身广场	农贸市场	体育场
	林地	设施农用地	教育用地	工业用地	广场用地	村界	宅基地边界	村务室	村卫生室	派出所	幼儿园
	草地	农村宅基地	体育用地	交通运输用地	文物古迹用地	乡镇界	宅基地建筑	警务室	乡政府	农家书屋	供电所
	湿地	农村社区服务设施用地	医疗卫生用地	公用设施用地		村庄建设边界		文化活动室	养老设施	游客服务中心	污水处理站

巴里坤哈萨克自治县海子沿乡团结村村庄规划（2021-2035年）

居民点总平面图



图例

- | | | | | |
|----------|----------|------------|------------|-----------|
| 1. 商业广场 | 5. 门户景观 | 9. 花海打卡区 | 13. 蘑菇采摘大棚 | 17. 天山市集 |
| 2. 花海 | 6. 特色商业街 | 10. 游客休憩区 | 14. 露营区 | 18. 动物农场 |
| 3. 田野艺术画 | 7. 烽燧游览区 | 11. 蘑菇科普区 | 15. 特色小屋 | 19. 垂钓园 |
| 4. 活动广场 | 8. 烽燧 | 12. 蘑菇工厂参观 | 16. 灯光秀广场 | 20. 林中漫步区 |

巴里坤哈萨克自治县海子沿乡团结村村庄规划（2021-2035 年）

鸟瞰图



