

巴里坤哈萨克自治县 博尔羌吉镇国土空间总体规划（2021-2035年）

（批前公示稿）



广东省建筑设计研究院集团股份有限公司
GuangDong Architectural Design & Research Institute Co., Ltd.

2025年9月

■ 规划范围：

镇域面积199.32平方千米；镇区面积22.48公顷

■ 规划期限：

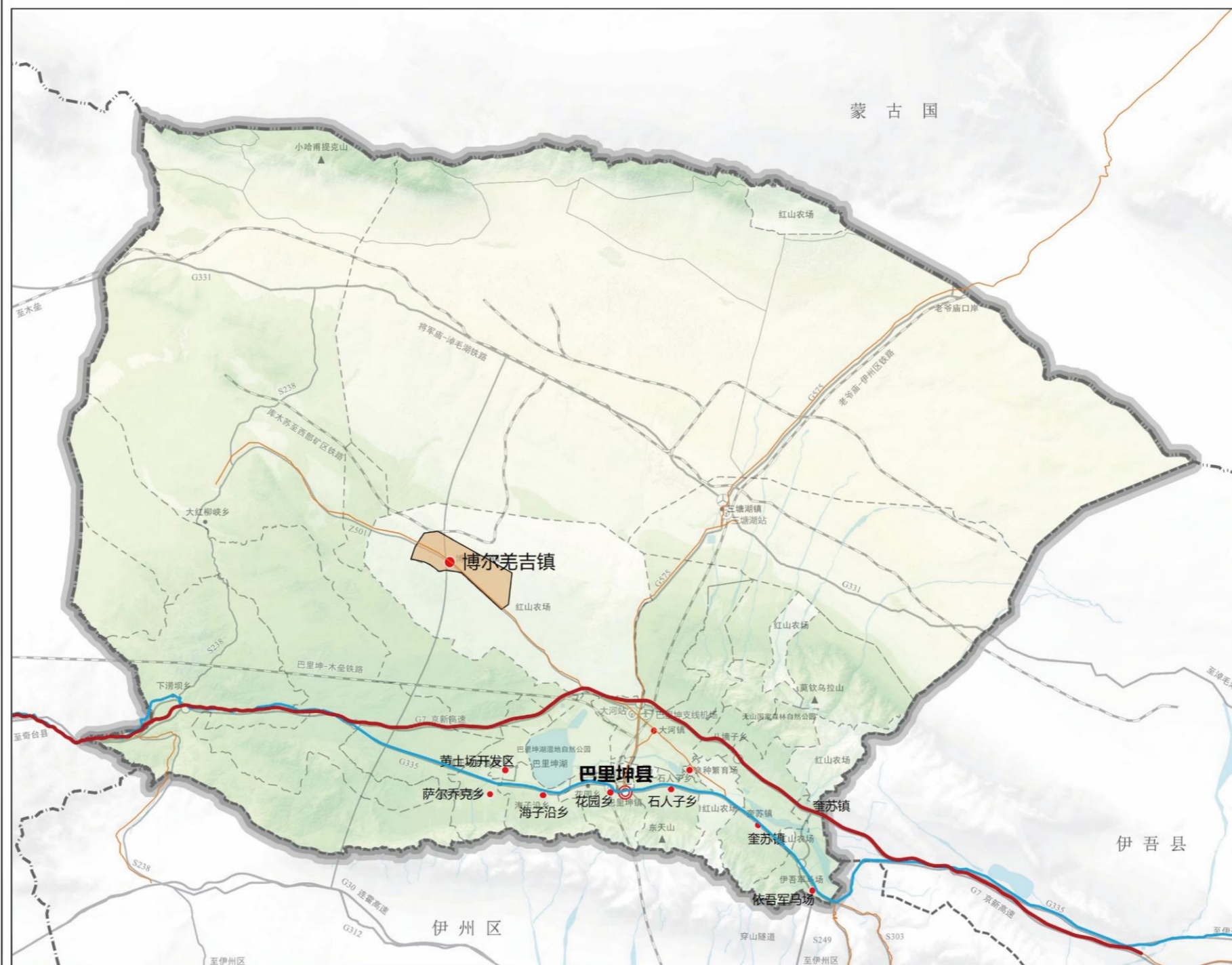
规划期限为2021年至2035年；近期到2025年。

■ 发展定位：

依托Z501煤运专线，重点优化煤运交通服务能力，全面提升镇区综合服务水平和人居环境，提升服务西部矿区、循环经济产业集聚区的综合能力，将博尔羌吉镇打造成为巴里坤县西部的工矿型工业镇。

巴里坤哈萨克自治县博尔羌吉镇国土空间总体规划（2021-2035年）

区位图



博尔羌吉镇地处巴里坤县境中西部，距离巴里坤县城93公里，镇域四周与红山农场6连、7连接壤。区域总面积199.32平方千米。镇人民政府位于二红山居民委员会。
Z501东西向横穿博尔羌吉镇，为目前唯一对外交通线路，东至大河镇，西至大红柳峡乡，镇区及各类工矿用地沿Z501两侧分布。

组织编制单位：巴里坤哈萨克自治县博尔羌吉镇人民政府

编制单位：广东省建筑设计研究院集团股份有限公司

■ 总体格局：

规划形成“**一核一轴两空间**”的总体发展格局。其中：

- “**一核**”指结合镇政府驻地打造产城综合服务中心，含产业发展服务中心；
- “**一轴**”指依托Z501打造产城融合发展轴（矿产产业发展带）；
- “**两空间**”包括采矿区及战略性矿产储量区等构成的矿产能源发展空间，以及其外围的生态保护性开发空间。

■ 城镇开发边界

至2035年，城镇开发边界不突破20.32公顷（304.80亩）。

■ 林地资源保护

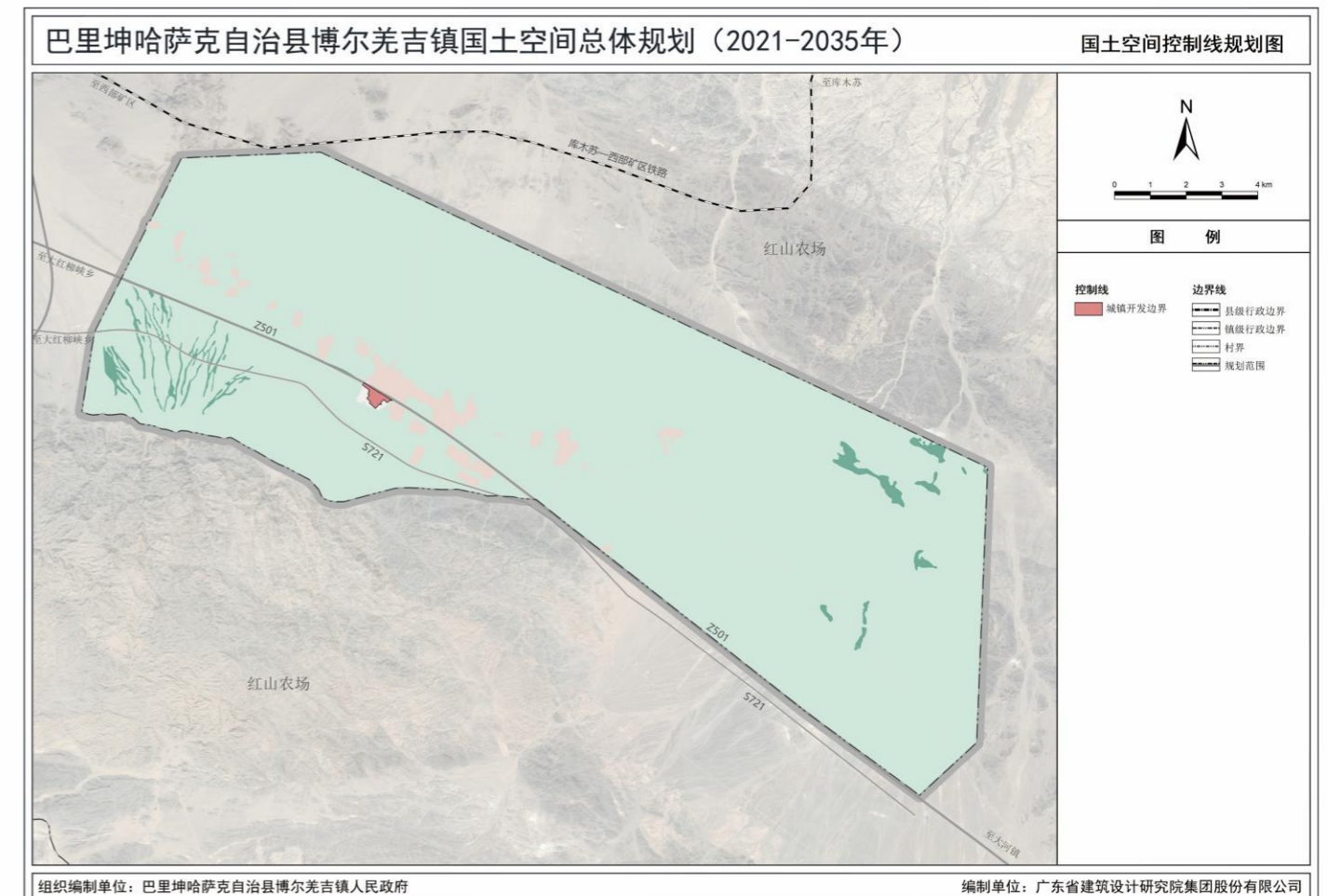
镇域涉及公益林面积合计329.19公顷（4937.85亩）。严禁擅自改变公益林地性质，禁止在生态公益林范围内采石、采砂、取土，禁止转为建设用地或农林种植用地。

■ 矿产资源保护

镇域内用地均为重点勘查区。其中，重点开采区位于镇域北部、Z501北侧，总用地面积8131.25公顷（121968.77亩），其余为限制开采区。

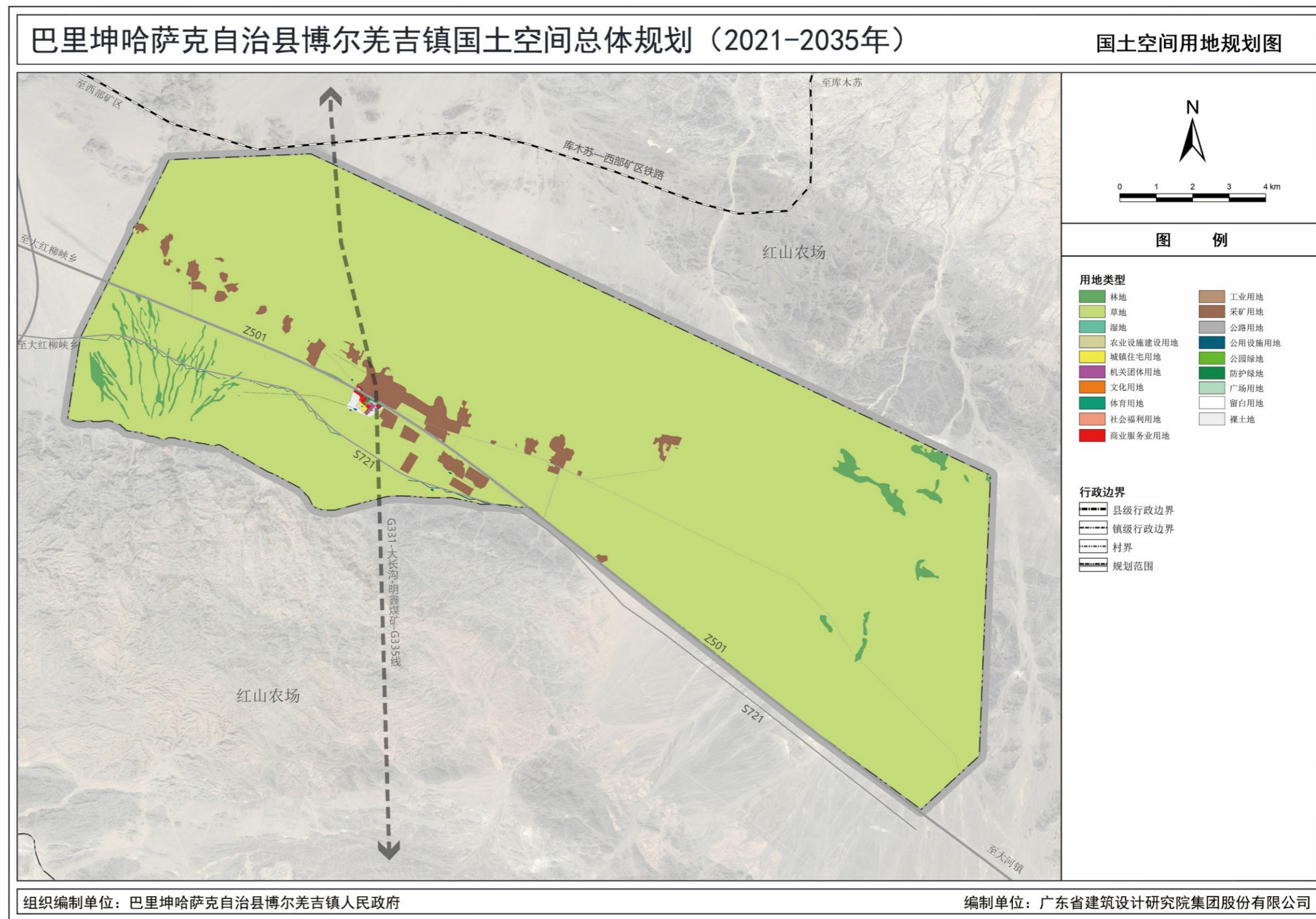
■ 历史文化保护：

规划落实文物保护单位1处，位于博尔羌吉镇镇区东南侧，为东泉烽燧，属于国家级文物。



■ 用地布局:

至2035年, 博尔羌吉镇林地329.19公顷, 占镇域总面积1.65%; 草地18933.45公顷, 占镇域总面积94.99%; 农业设施建设用地22.58公顷, 占镇域总面积0.11%; 城乡建设用地中, 城镇用地21.22公顷, 占镇域总面积0.10%; 村庄用地2.41公顷, 占镇域总面积0.01%; 区域基础设施用地85.43公顷, 占镇域总面积0.43%; 其他建设用地518.19公顷, 占镇域总面积2.60%; 其他土地19.13公顷, 占镇域总面积0.10%。



■ 综合交通规划:

□ 镇域交通系统

构建“两横一纵”镇域骨干道路体系。“两横”包括现状Z501、规划S271，“一纵”为规划“G331-大长沟-明鑫煤矿-G335线”国道。

□ 镇区道路系统

规划形成“三横三纵”的主次干路网结构，并构建主要道路、次要道路和支路三级道路等级体系。其中，主要道路红线宽12米，次要道路红线宽10米，支路红线宽8米。

□ 公共交通规划

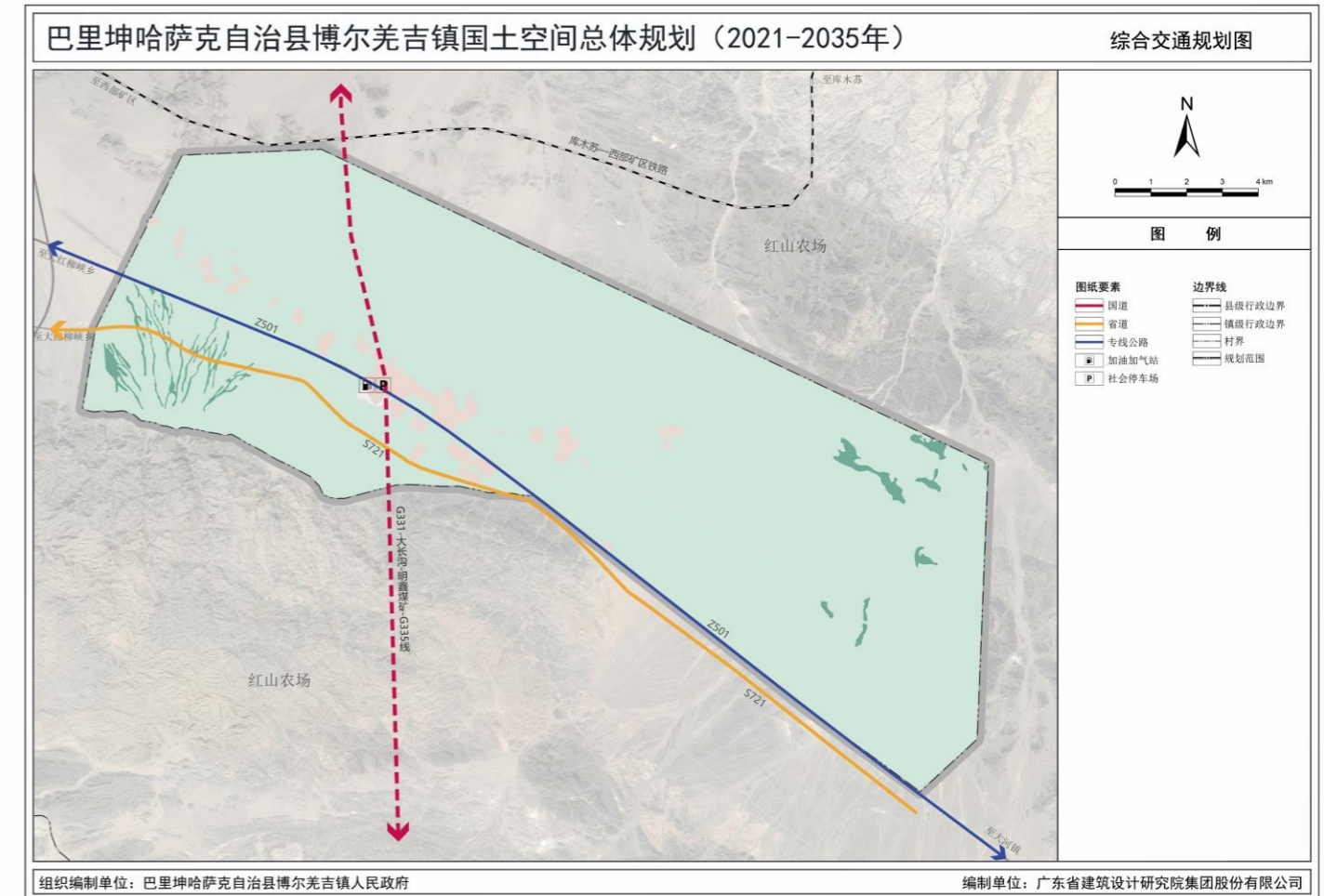
规划新建公共交通停靠站1处，配建于镇区东北部的综合广场，靠近Z501公路。

□ 公共停车场规划

规划新建公共停车场3处，分别结合镇区中部的综合广场、西北部的中国石化加油站、东北部的创业市场配建。

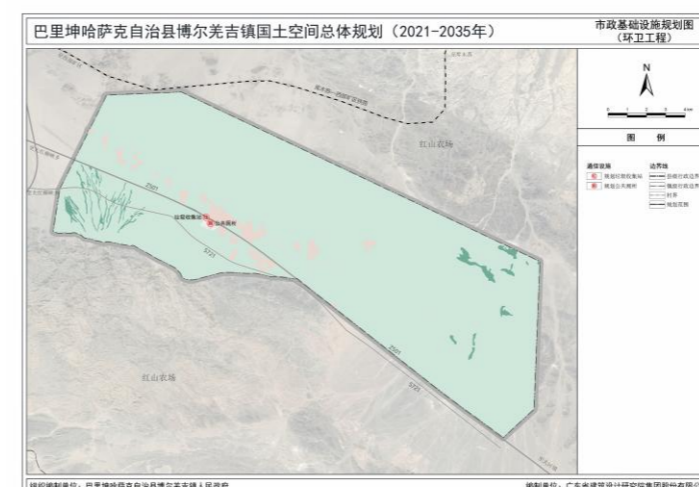
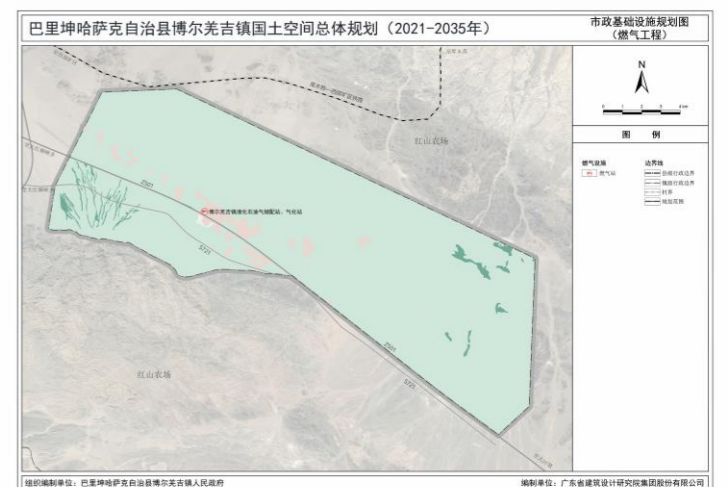
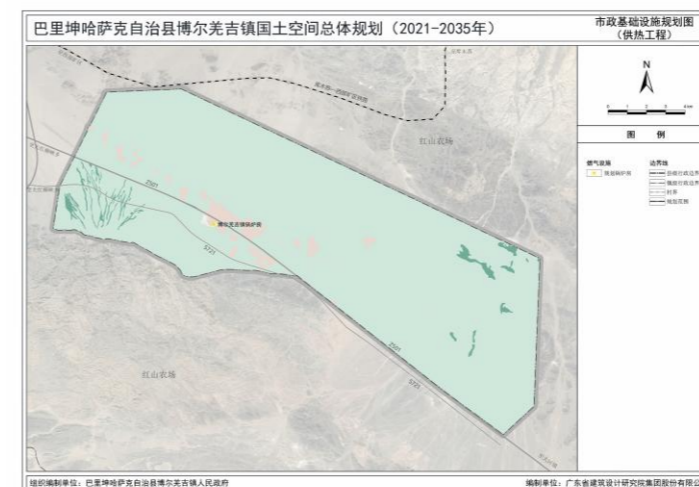
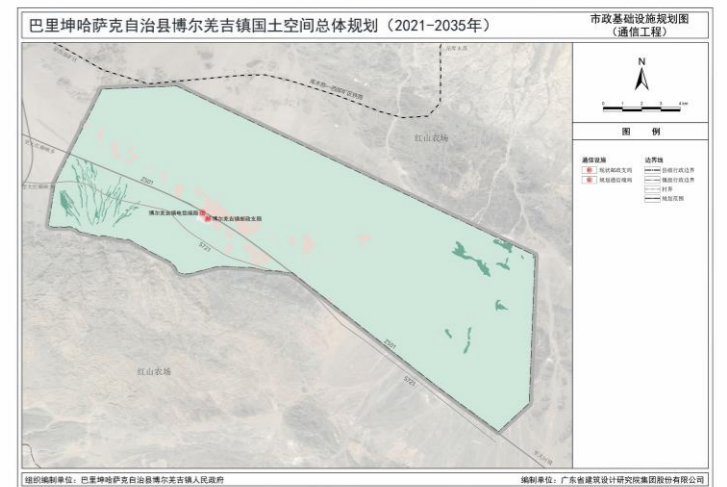
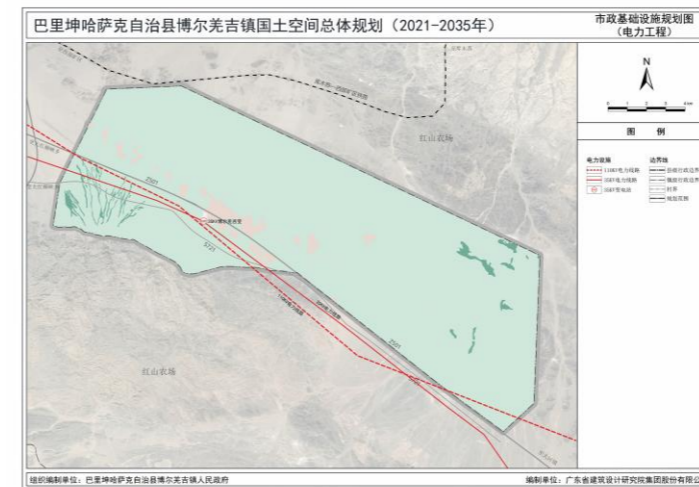
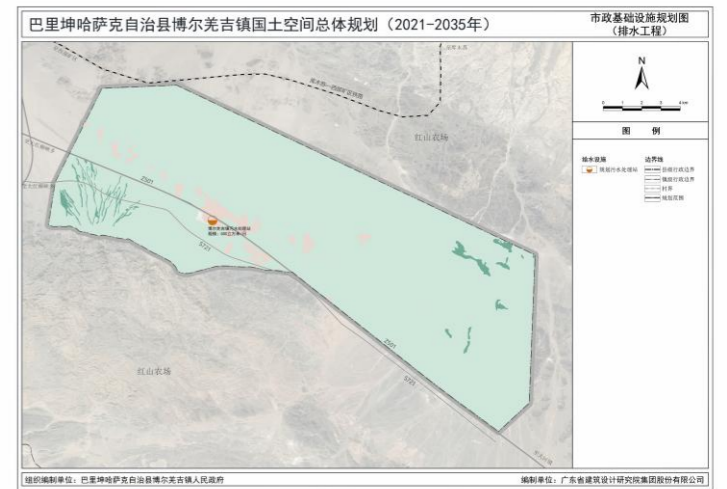
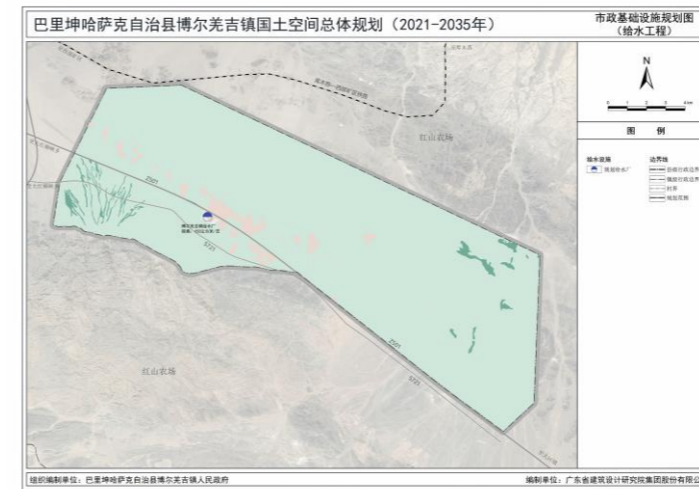
□ 加油站

规划保留现状加油站2个，分别为位于镇区西北部的中国石化加油站和镇区外东北侧的中国石油加油站，用地面积分别为0.55公顷和0.65公顷。



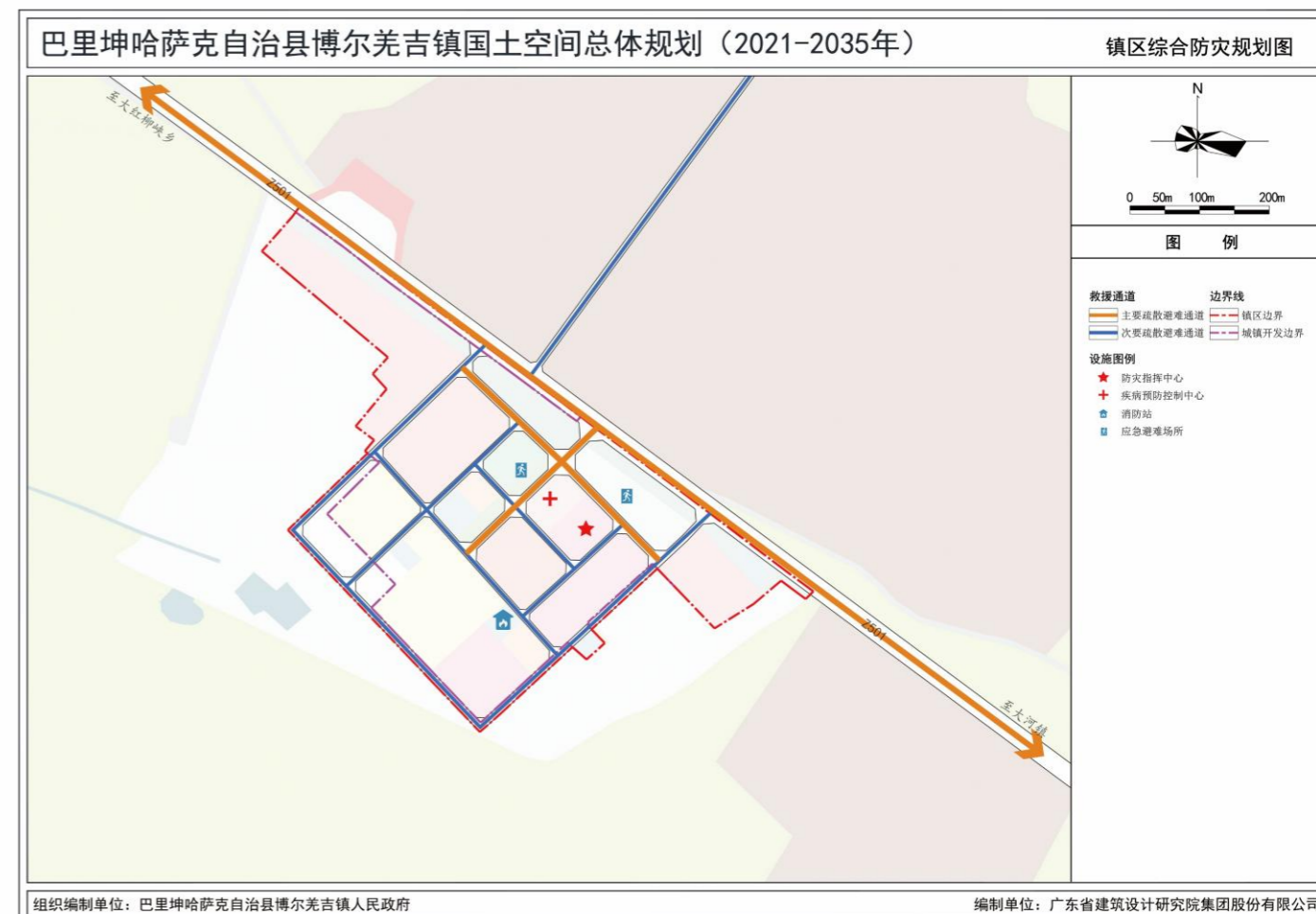
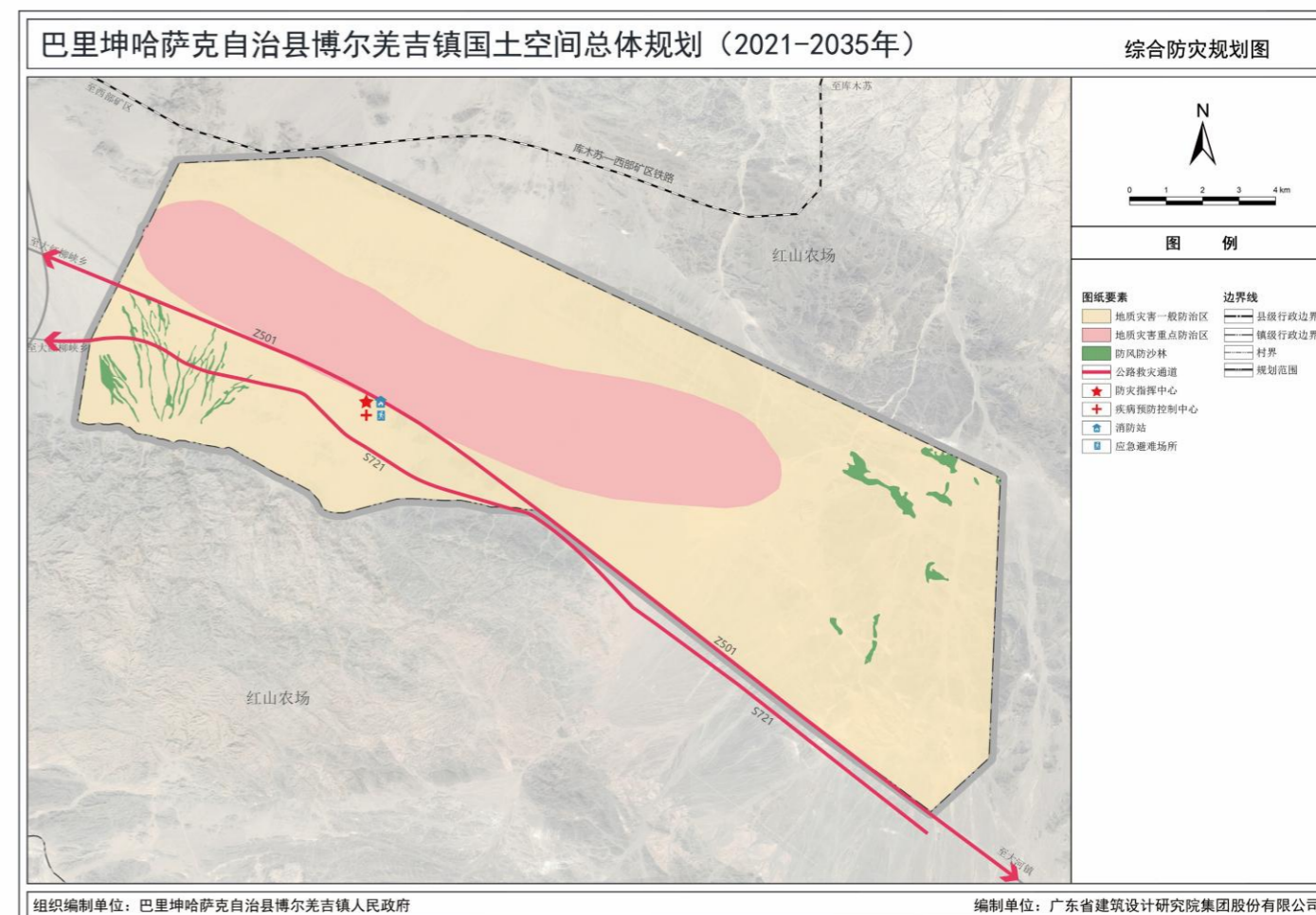
■ 公用设施规划:

- **给水工程:** 保留镇域东北部蓄水池, 规划镇区新建博尔羌吉镇给水厂, 供水规模达到150立方米/日, 用地面积0.06公顷。水源来自镇域范围外西北侧的红山农场内的博尔羌吉镇集中供水点, 通过管道输送到博尔羌吉镇西北部蓄水池后, 再运送到镇区给水厂。
- **排水工程:** 规划在镇区东侧新建博尔羌吉镇污水处理站, 日处理规模达到500立方米/日, 用地面积0.12公顷。
- **电力工程:** 保留镇域现状110kV输电线路及35kV博尔羌吉变电站, 规划新建35kV输电线路。
- **通信工程:** 结合镇区西部商业用地增设一处电信端局。
- **供热工程:** 规划镇区新建1处锅炉房, 位于镇区东部, 占地面积约0.1公顷。
- **燃气工程:** 规划在镇区外围北侧中国石油加油站的东南侧新建燃气站, 配置液化石油气储配站和气化站, 用地面积0.41公顷。
- **环卫工程:** 规划结合镇区西北和东南两个商业区, 沿Z501新建垃圾收集站2个。垃圾经统一收集后, 运送至大河镇西侧、红山农场内的新疆蓝新建设工程有限公司填埋处理。



■ 综合防灾规划:

- **消防规划:** 镇区规划新建1处消防站, 用地面积0.15公顷, 负责镇域消防工作。
- **防洪规划:** 镇区防护等级为4级, 防洪标准为20年一遇, 特大型工矿企业防洪标准达到100年一遇, 大型工矿企业防洪标准达到50年一遇, 中小型工矿企业防洪标准达到20年一遇。草场防洪标准为20年一遇。
- **地质灾害防治:** 镇域Z501北侧沿线矿区及其周边区域划分为重点防治区, 总面积51.14平方千米, 其余为地质灾害一般防治区。
- **抗震防灾规划:** 按基本烈度7度进行设防, 生命线工程和主要公共建筑提高1度设防等级。镇域以Z501、S721为主要的公路救灾通道, 镇区主要道路规划为一级疏散避难通道, 次要道路和巷路规划为二级疏散避难通道。规划以避难距离不大于500米, 人均应急避难面积不小于1.5m²设置应急避难场所。规划在镇区建设固定避难场所1处, 位于镇卫生院周边健身场地、公园及综合广场, 用地面积合计1.51公顷。
- **人防规划:** 规划结合镇人民政府设置综合防灾指挥中心, 结合镇卫生院设置疾病预防控制中心, 完善医疗救护工程, 补充物资库、警报器、供水、供电等配套设施。规划人均人防工程面积不低于2平方米。



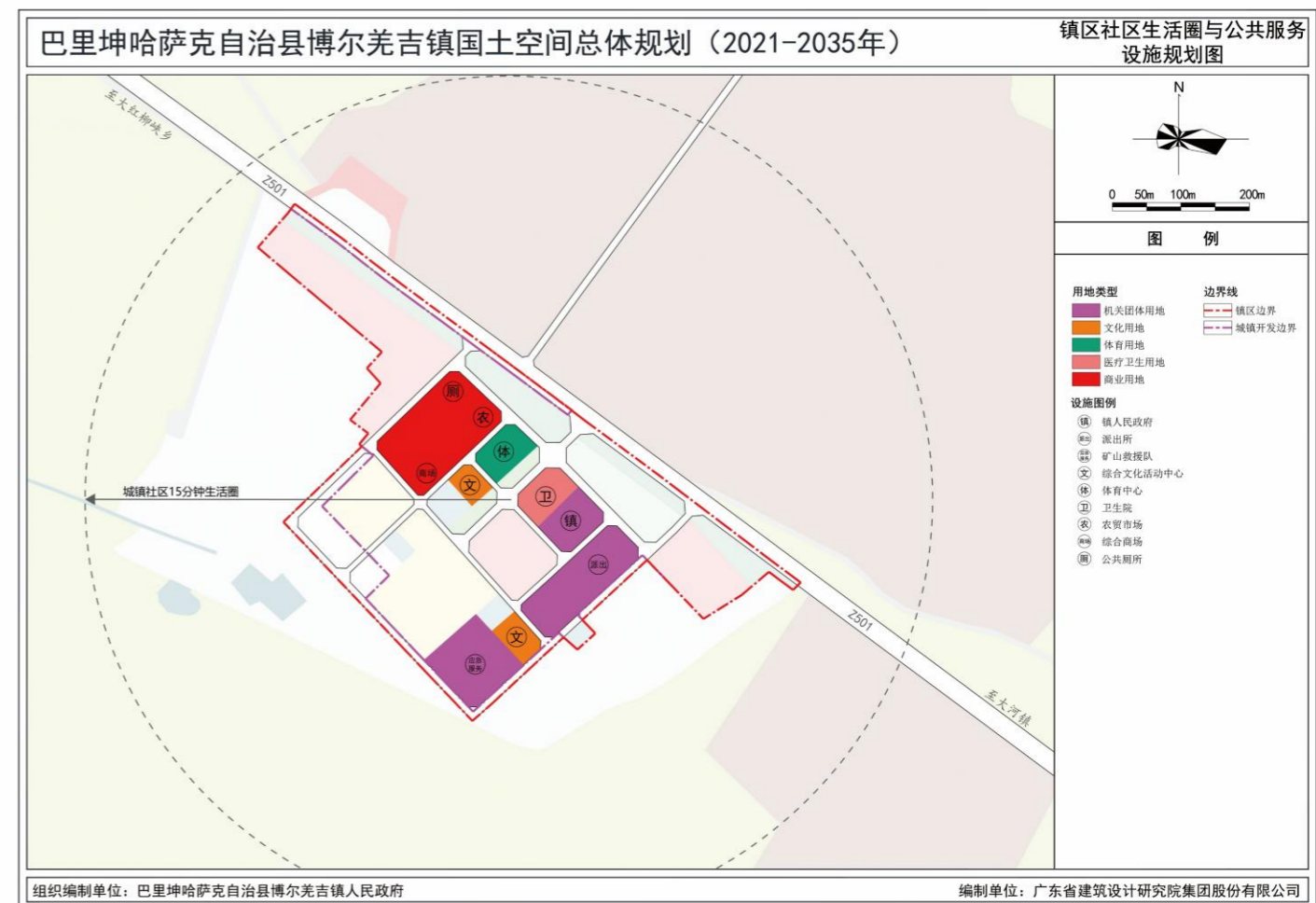
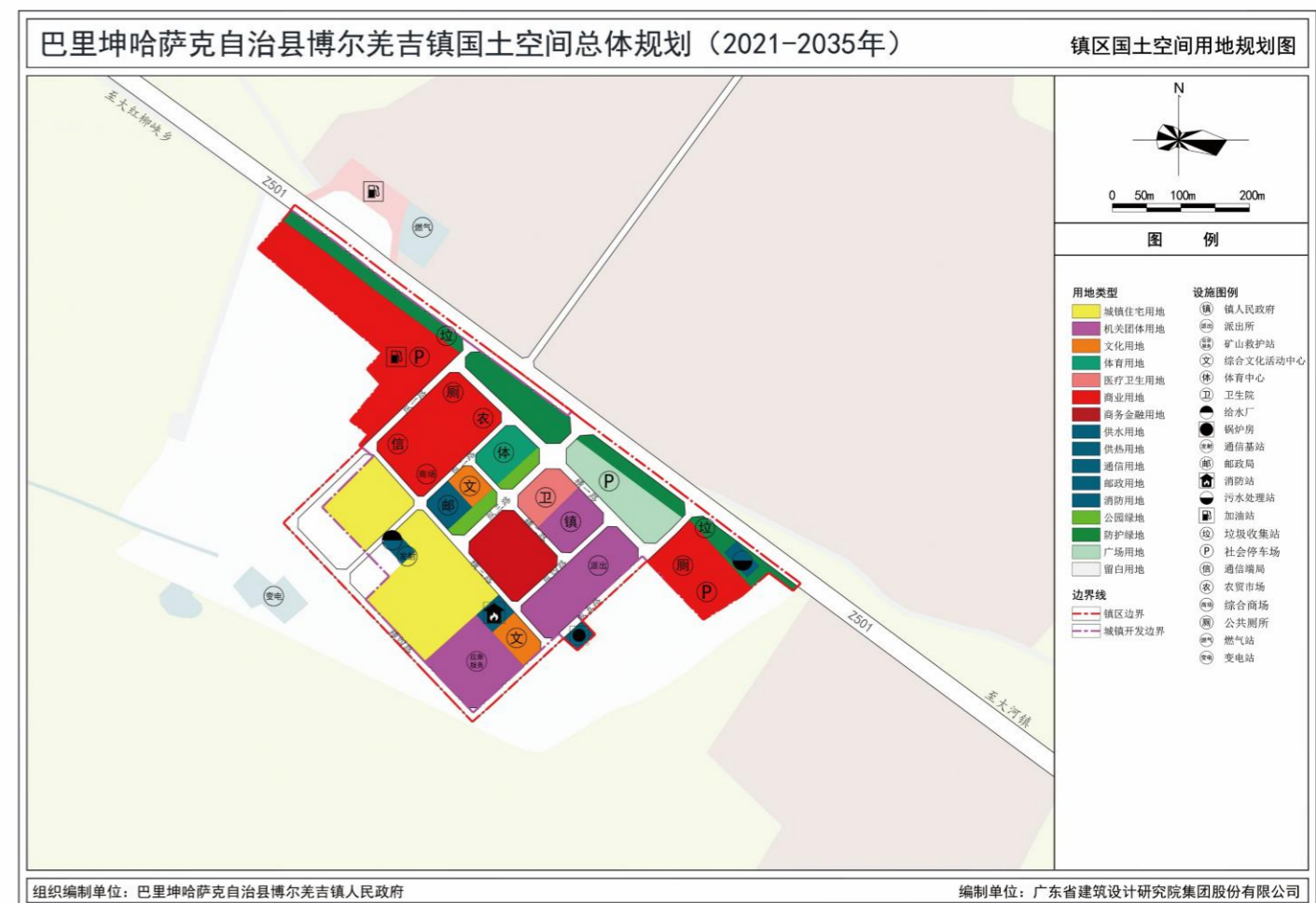
■ 镇区用地布局:

至2035年，博尔羌吉镇镇区国土空间总面积为22.48公顷，其中建设用地21.57公顷，占镇区国土空间总面积95.95%；留白用地0.91公顷，占国土空间总面积4.05%，集中分布于镇域中西部。

建设用地中，居住用地面积为3.05公顷，占镇区国土空间总面积13.58%，集中位于镇区西南部；公共管理与公共服务用地面积为3.83公顷，占镇区国土空间总面积17.03%，集中位于镇区中南部；商业服务业用地面积为6.49公顷，占镇区国土空间总面积28.85%，集中位于镇区西北部及东部；交通运输用地面积为2.76公顷，占镇区国土空间总面积14.20%；公用设施用地面积为0.61公顷，占镇区国土空间总面积2.73%，零散分布与镇区中部及南部；绿地与开敞空间用地面积为4.40公顷，占镇区国土空间总面积19.56%，集中分布于镇区东北部Z501沿线。

■ 公共服务设施:

至2035年，机关团体设施包括现状保留的镇政府、派出所及矿山救护站，用地面积分为0.50公顷、1.23公顷、1.03公顷，均位于镇区东南侧；文化设施包括现状保留的明鑫煤矿俱乐部和镇文化活动中心，用地面积分别为0.21公顷及0.28公顷，分别位于镇区中部及东南部；体育设施包括现状保留的室外综合健身活动场地，用地面积为0.43公顷位于镇区中部；医疗卫生设施包括现状保留的镇卫生院，用地面积为0.43公顷，位于镇区中部。



镇区重要控制线：

- 城市绿线：**划定总用地面积3.02公顷，包括主要综合广场和防护绿地。严格按照《城市绿线管理办法》管控。
- 城市黄线：**划定总用地面积0.74公顷，包括给水厂、通信基站、邮政局、消防站、锅炉房、污水处理站。严格按照《城市黄线管理办法》管控。

城镇单元详细规划管控要求：

规划划定详细规划编制单元2个，管控内容包括发展定位、主导产业、底线管控、规划分区、用地布局、各类设施配置等。

- 博尔羌吉镇镇区单元：**包括博尔羌吉镇镇区，发展定位为西部矿区外运通道上的交通服务节点，主导产业为综合服务。本单元用地面积共计22.48公顷，涉及城镇开发边界面积20.32公顷；规划分区均属于城镇发展区；规划建设用地21.57公顷，留白用地0.91公顷；规划集中建设各类服务镇域及镇区的公服和公用设施；规划新建消防站，负责镇域消防指挥和急救工作；规划固定避难场所规划1处。
- 博尔羌吉镇直轄单元：**包括博尔羌吉镇镇域范围内除镇区以外的区域，发展定位为巴里坤县红山一带重点矿产区，主导产业为矿产开采、加工和物流产业。本单元用地面积共计19909.12公顷，划定村庄建设边界面积2.41公顷；涉及矿产能源发展区和生态控制区；规划建设用地总规模606.03公顷；本单元涉及国家级文物保护单位1处，为东泉烽燧古遗址。

